

Persönlicher Service: einfach und direkt

Wenn Ihr Frischwasserspender eine Wartung benötigt oder es auf eine unkomplizierte Problemlösung ankommt, können Sie cool bleiben: Der welltec Service steht an Ihrer Seite. 130 ausgebildete Techniker sind in Deutschland, Österreich und in der Schweiz für Sie im Einsatz und sorgen dafür, dass Sie die welltec Frische jederzeit genießen können – einfach, direkt und persönlich!

📞 **Kostenlose Experten-Hotline**

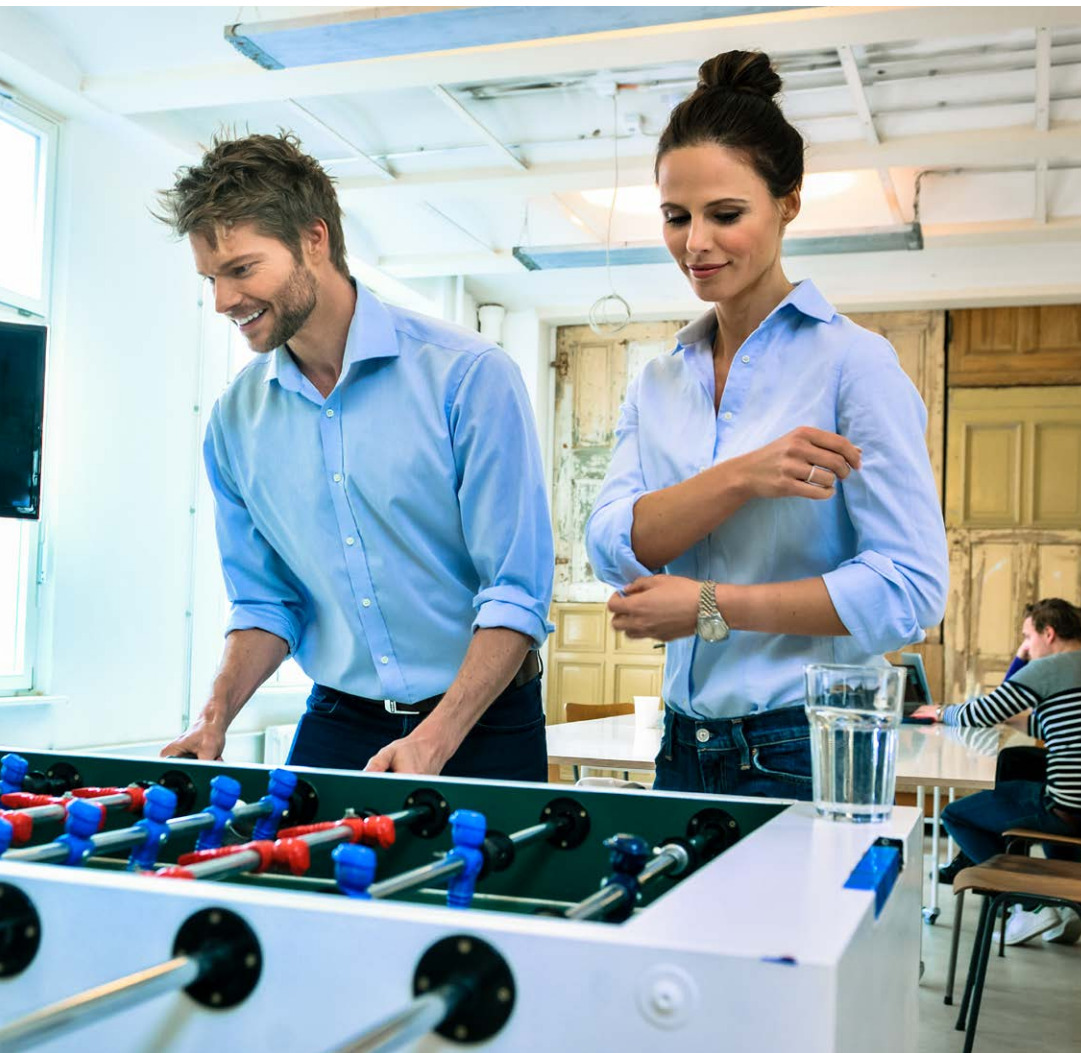
7 Tage die Woche – für den schnellen Kontakt zu uns.

🕒 **Immer einsatzbereit**

Dank national verbreiteter und GPS-gesteuerter Serviceflotte mit mehr als 130 festangestellten Servicetechnikern sind wir schnell bei Ihnen.

🔧 **Vor-Ort-Service**

Alle Arbeiten am welltec **CUBE Comfort** werden bei Ihnen im Betrieb erledigt. Zweimal jährliche Hygieneinspektion inklusive Filterwechsel sind kostenfrei im Rahmen unserer welltec Servicevereinbarung.



Wasserspender mit erfrischender Vielfalt

Auf Ihren Bedarf und Ihre Wünsche angepasst.

- ✔ **Einkauf, Transport und Lagerung**
von Flaschen entfällt
- ✔ **Trinkwasser 24 Stunden unbegrenzt verfügbar**
per Bedienung über die Getränkeauswahlsymbole
- ✔ **Wasser wird gekühlt**
und auf Wunsch mit Kohlensäure angereichert
- ✔ **Reichhaltiges Zubehör:**
Unterschranke, Edelstahl-Becherspender,
passende Wasserflaschen
- ✔ **Mobile Wasserversorgung möglich**
dank optionalem Tanksystem
- ✔ **Aktivkohle- und Sterilvorfilter**
sorgen für immer reines Wasser
- ✔ **Hygienisch einwandfreies Wasser**
durch UV-Licht an der Wasserausgabe
- ✔ **Zweimal jährliche Hygieneinspektion
inklusive Filterwechsel**
sind im Rahmen unserer welltec
Servicevereinbarung kostenfrei

Erfrischend innovativ

welltec Wasserspender werden seit jeher nach unseren strengen Vorgaben und Anforderungen entwickelt. Dabei haben wir den Anspruch, jedem Unternehmen eine Kaltgetränkeversorgung der Spitzenklasse zur Verfügung zu stellen. Alle Wasserspender sind mit Blick auf diesen Anspruch hin entwickelt: über die Einzelbauteile, Filtersysteme, UV-Reinigungseinheiten bis hin zum Design. Wir gehen keine Kompromisse ein, wenn es darum geht, eine Veredelung Ihrer Wasserversorgung herzustellen.

www.welltec-wasser.de



welltec GmbH · Kaffee-Partner-Allee 1 · 49090 Osnabrück
DE +49 (0) 541 75045-511 · AT +43 (0) 662 2682-32 · CH +41 (0) 41 74100-51
vertrieb@welltec-wasser.de · www.welltec-wasser.de



CUBE Comfort

Fortschritt in seiner reinsten Form



Art-Nr. P-9085_1208
Irrtümer und technische Änderungen vorbehalten

Wasser. Einfach. Cool.



CUBE Comfort

im Überblick

- Zertifizierte Aktivkohle- und Sterilvorfilter
- Zeitloses Gerätedesign
- Glas-, Flaschen- und Karaffenbefüllung
- 7-Zoll-Touch-Display
- CO₂-Gehalt voreinstellbar
- 60 Liter Wasser-Kühlleistung pro Stunde
- Mobile Wasserversorgung möglich
- Auf Wunsch mit Unterschrank verfügbar









Fortschritt in seiner reinsten Form

Was wäre, wenn wir all unsere Ideen für eine moderne Wasserversorgung in ein Gerät gießen würden?

Die Antwort steht vor Ihnen: der neue **CUBE Comfort**. Er kühlt so effizient wie kaum eine Maschine zuvor. Sein 7-Zoll-Touch-Display macht die Bedienung zum Kinderspiel. Und wenn Ihnen darüber hinaus noch innovatives Design und höchste Hygienestandards wichtig sind, dann setzt der **CUBE Comfort** auch hier die Maßstäbe in seiner Geräteklasse. Freuen Sie sich auf ein Gerät, gebaut aus unseren frischesten Ideen: Entdecken Sie jetzt den neuen **CUBE Comfort**!

Technische Daten

Abmessungen (HxBxT)	548 x 318 x 520 mm
Max. Unterstellhöhe für Glas/Karaffe	260 mm
Gewicht	ca. 38 kg
Netzspannung	230 V ~ (± 10 %)
Frequenz	50 Hz (± 2 %)
Max. Leistungsaufnahme	530 W
Absicherung Aufstellort	10–16 A (einzeln abgesichert)
Max. Stundenleistung	60 Liter Wasser
Wasseranschluss	3/8-Zoll-Stecksystem
Wasserdruck	3–3,5 bar
Kältemittel	R290

"Frisch, gesund und umweltfreundlich – ab sofort hat welltec einen festen Platz in meiner Küche!"

Roland Trettl
Spitzenkoch & Genussbotschafter von welltec